

4 BMW
5 FCA
6 FORD
7 MERCEDES-BENZ

8 OPEL
9 PSA GROUP
10 RENAULT
11 VOLKSWAGEN-AUDI

BMW



B2 2101 16

Boccola per perno di sollevamento
Bague pour cheville-support
Casquillo para perno de elevación



B2 2506 12

Gancio
Crochet
Pestillo



B2 2305 16

Riferimento indurito
Guide, trempé
Dispositivo de guía, templado



B2 2604 12

Candela
Tourillon à air comprimé
Perno neumático inferior



B2 2305 17

Riferimento indurito
Guide, trempé
Dispositivo de guía, templado



B2 2615 12

Candela
Tourillon à air comprimé
Perno neumático inferior



B2 2305 22

Riferimento per sensore
Guide pour capteur, trempé
Dispositivo de guía con control de posicionado de la pieza con muelle



B2 2615 12a

Candela
Tourillon à air comprimé
Perno neumático inferior



B2 2305 22

Riferimento per sensore
Guide pour capteur, trempé
Dispositivo de guía con control de posicionado de la pieza con muelle



B2 2625 11

Piastrina
Plaque de verrouillage
Placa de bloqueo



B2 2305 24

Riferimento per sensore
Guide pour capteur, trempé
Dispositivo de guía con control de posicionado de la pieza con muelle



B2 2625 11

Piastrina
Plaque de verrouillage
Placa de bloqueo



B2 2305 24

Riferimento per sensore
Guide pour capteur, trempé
Dispositivo de guía con control de posicionado de la pieza con muelle



B2 2705 11

Arresto
Butée
Tope

BMW



B2 2705 11

Tassello di compensazione
Butée cylindrique
Tope cilíndrico



B2 2717 12a / B2 2717 13a

Tassello di compensazione
Plaque entretoise dentées, avec plaque d'ajustage
Placa distanciamiento dentada, con placa de posicionado



B2 2708 11

Distanziale
Bloc d'espacement
Espaciador



B2 2904 9

Piastrina
Plaque de verrouillage
Placa de bloqueo



B2 2709 11

Piastra di reazione
Plaque de répartition de la pression
Placa de presión



B2 2904 11

Perno di bloccaggio
Épingle de sûreté
Perno de seguridad



B2 2715 11

Cono di centraggio
Dispositif de centrage conique
Unidad de centraje según



B2 2920 1

Colonna
Colonne de guidage
Columna de guía para utiles grandes



B2 2715 11

Spessore
Rondelles d'ajustage
Disco de posicionado



B2 2920 1

Rondella per colonne
Rondelle
Arandela



B2 2715 14

Cono di centraggio
Dispositif de centrage conique
Unidad de centraje según



B2 2933 1

Boccola autolubrificante
Bague de guidage auto-lubrifiante
Casquillo de guía con valona bronze con lubrificante sólido
DIN 9834



B2 2715 14

Spessore
Rondelles d'ajustage
Disco de posicionado



B2 2960 12

Piastra guida autolubrificante
Plaques de frottement bronze autolubrifiantes
Regleta de guía plana, bronze con lubrificante solido
VDI 3357

BMW



B2 2960 12

Piastra guida in acciaio
Plaques de frottement
Placa de deslizamiento, acero

VDI 3357



B2 2978 23

Distanziale per guida a V
Entrepose pour guide V
Sufridera



B2 2961 11

Piastra guida autolubrificante
Plaques de frottement bronze autolubrifiantes
Regleta de guía plana, bronce con lubricante sólido

VDI 3357



B2 2983 11

Ritegno per boccola autolubrificante
Bride de fixation
Brida de sujeción



B2 2961 11

Piastra guida in acciaio
Plaques de frottement
Placa de deslizamiento, acero

VDI 3357



B2 3001 19

Arresto anti rimbalo
Butée de trappe
Tope de corredera



B2 2975 11

Lardone autolubrificante
Plaque de frottement autolubrifiante sur 2 faces
Regleta de guía con dos superficies de deslizamiento, bronce con lubricante sólido

VDI 3357



B2 3001 21

Arresto anti rimbalo
Butée de trappe
Tope de corredera



B2 2978 20

Set di guida a V
Kit patins et glissières remplaçables
Prismático

VDI 3357



B2 3001 21

Ammortizzatore anti rimbalo
Élément amortisseur
Elemento de amortiguación



B2 2978 21

Guida a V autolubrificante
Patin coulissant, bronze avec lubrifiant solide
Patin, bronce con lubricante sólido

VDI 3357



B2 3001 23

Arresto anti rimbalo
Butée de trappe
Tope de corredera



B2 2978 21

Guida a V in acciaio
Glissière prismatique, acier
Guía prismática, acero

VDI 3357



B2 3001 23

Ammortizzatore anti rimbalo
Élément amortisseur
Elemento de amortiguación

BMW



B2 3602 15

Spessore
Épaisseur
Soporte



B2 3602 15

Punzone di visualizzazione
Poinçon de réglage du localisateur visuel
Localizador visual



B2 3765 1

Ritegno per matrice
Clavette
Chaveta



B2 4010 1

Piastra di reazione
Plaque de répartition de la pression
Placa de presión



B2 4010 2

Reazione per cilindro
Plaque de répartition de la pression
Placa de presión



B2 4068 2

Perno di centraggio
Goupille de positionnement
Perno de centraje



B2 4069 1

Chiavetta di reazione
Clavette
Chaveta



B2 5601 11

Perno di sollevamento
Goupille de levage
Perno de elevación con aro de seguridad



B2 5602 11

Staffa di sollevamento con sicurezza fermafune
Tenon de levage avec retenue de cable
Tirante elevador con seguro del cable



B2 5602 12

Perno di sollevamento
Tourillon de levage
Tirante elevador

VDI 3366



B2 5605 11

Staffa di sollevamento completa di perno
Support de levage avec goupille de levage
Dispositivo de elevación lateral con perno con aro de seguridad



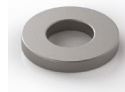
B2 5605 12

Perno di sollevamento
Goupille de levage
Perno de elevación con aro de seguridad



B2 5702 12



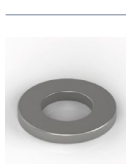



Perno di arresto
Goupille de verrouillage
Bulón de seguridad



B2 6201 11

Rondella
Rondelle
Arandela

BMW

	<p>B2 6201 12</p> <p>Tubo distanziatore Entretoise Tubo distanciador</p>	
	<p>B2 6202 1</p> <p>Ammortizzatore Amortisseurs Amortiguadores</p>	
	<p>B2 6202 1</p> <p>Rondella Rondelle Arandela</p>	
	<p>B2 6202 1</p> <p>Rondella Rondelle Arandela</p>	
	<p>B2 6202 13</p> <p>Rondella Rondelle Arandela</p>	
	<p>B2 6204 12</p> <p>Ammortizzatore Absorbeur de choc pour goupille de verrouillage Amortiguador</p>	

FCA



010.90.05

Portatimbrì
Support de marqueur
Porta marcador



010.90.65

Chiavetta di reazione
Clavette
Chaveta



010.90.05

Reazione
Plaque arrière
Sufridera marcador



010.90.85

Cono di centraggio
Dispositif de centrage conique
Unidad de centraje según



010.90.10

Gruppo punzone marchio emblematico
Support de réglage
Porta marcador



025.90.05

Sfera portante
Support à billes simples
Sistema de rodillos de bolas



010.90.50

Punzone di visualizzazione
Poinçon de réglage du localisateur visuel
Localizador visual



025.90.35

Guida nastro fisso
Guide ruban fixe
Guía de cinta fija



010.90.55

Piastra di regolazione
Plaque de réglage
Placa de ajuste



025.90.40

Guida nastro fisso
Guide ruban fixe
Guía de cinta fija



010.90.60

Chiavetta di reazione
Clavette
Chaveta



025.90.45

Gruppo rullini
Bandes à rouleaux
Rodillo transportador



010.90.61

Chiavetta di reazione
Clavette
Chaveta



025.90.55

Rotella
Roulette en acier
Rueda

5

FCA



025.90.70

Gruppo arresto traliccio
Unité de arrêt
Unidad limitador



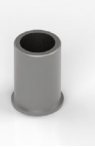
030.90.20

Candela
Tourillon à air comprimé
Perno neumático inferior



025.90.80

Estrattore per stampi
Dévêtisseur, elastomer
Rascador para el corte de pletinas



030.90.25

Boccola
Bague en acier
Casquillo acero



025.90.85

Rullino sollevamento nastro
Rouleau d'arrêt à ressort
Rulina



030.90.40

Riferimento
Guide
Dispositivo de guía



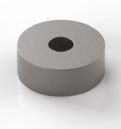
025.90.90

Gruppo molla
Unité de ressort
Unidad de resorte



030.90.41

Riferimento indurito
Guide, trempé
Dispositivo de guía, templado



030.90.05

Tassello di compensazione
Butée cylindrique
Tope cilíndrico



030.90.45

Riferimento per sensore
Guide pour capteur, trempé
Dispositivo de guía con control de posicionado de la pieza con muelle



030.90.10

Tassello di compensazione
Plaque entretoise dentées, avec plaque d'ajustage
Placa distanciamiento dentada, con placa de posicionado



030.90.165

Tubetto sfogo aria
Tube
Tubo



030.90.15

Precentraggio punzone
Poinçon de pré-centrage
Calzo de precentrado



030.90.180

Gancio di sicurezza
Dispositif de rappel forcé
Uña

FCA



040.90.05

Sflangiatore
Racleur, fixation par bride
Elevador de piezas



050.90.85

Piastra guida autolubrificante cante
Lardon de recouvrement autolubrificante sur 1 face
Regleta cubre-guías, acero con lubricante sólido

VDI 3357



040.90.10

Sflangiatore
Racleur, fixation par bride
Elevador de piezas



050.90.90

Piastra guida in acciaio
Lardon de recouvrement
Regleta cubre-guías, acero



045.90.90

Ritegno per matrice
Clavette
Chaveta



050.90.95

Piastra guida in acciaio
Lardon de recouvrement
Regleta cubre-guías, acero



050.90.65

Distanziale per piastra
Plaques de réglage pour plaques de guidage
Sufridera



050.90.100

Set di guida a V
Kit patins et glissières remplaçables
Prismático



050.90.70

Lardone autolubrificante
Plaque de frottement autolubrificante sur 2 faces
Regleta de guía con dos superficies de deslizamiento, bronce con lubricante sólido

VDI 3357



050.90.100

Piastra guida autolubrificante
Plaques de frottement
Pletinas de prismático



050.90.75

Piastra guida in acciaio
Lardon de recouvrement
Regleta cubre-guías, acero

VDI 3357



050.90.101

Set di guida a V
Kit patins et glissières remplaçables
Prismático



050.90.80

Piastra guida in acciaio
Lardon de recouvrement
Regleta cubre-guías, acero

VDI 3357



050.90.105

Guida a V in acciaio
Glissière prismatique, acier
Guía prismática, acero

VDI 3357

FCA



050.90.110

Guida a V autolubrificante
Patin coulissant, bronze avec lubrifiant solide
Patín, bronce con lubricante sólido

VDI 3357



050.90.131

Disco di aggiustaggio
Disque de réglage
Sufridera



050.90.115

Distanziale per guida a V
Entretoise pour guide V
Sufridera



050.90.135

Piastra di regolazione
Plaque de réglage
Placa de ajuste



050.90.120

Piastra angolare autolubrificante
Lardon angulaire, bronze avec lubrifiant solide
Regleta de guía en ángulo, bronce con lubricante sólido



050.90.140

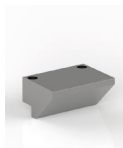
Cuneo in acciaio
Came de dépassement en acier
Cuña acero templado



050.90.125

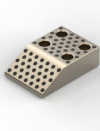
Cuneo in acciaio
Came de dépassement en acier
Cuña de sobrecarrera, acero con temple integral

VDI 3357



050.90.145

Cuneo in acciaio
Came de dépassement en acier
Cuña acero templado



050.90.125

Cuneo autolubrificante
Came de dépassement, bronze avec lubrifiant solide
Cuña de sobrecarrera, bronce con lubricante sólido

VDI 3357



050.90.150

Forcella nottolino
Plaque de fixation
Soporte de embride



050.90.130

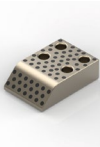
Cuneo in acciaio
Came de dépassement en acier
Cuña de sobrecarrera, acero con temple integral

VDI 3357



050.90.177

Gancio di sicurezza
Dispositif de rappel forcé
Uña



050.90.130

Cuneo autolubrificante
Came de dépassement, bronze avec lubrifiant solide
Cuña de sobrecarrera, bronce con lubricante sólido

VDI 3357



050.90.200

Arresto
Butée
Tope

FCA



050.90.205

Arresto slitta
Butée de trappe
Tope de corredera



065.90.05

Gruppo tirante di sicurezza
Ensemble de retenue de patin à broches de guidage
Tirante limitador



065.90.30-35-40-45

Gruppo tirante
Boulon de retenue
Tope limitador



065.90.65

Ammortizzatore
Absorbeur de choc pour goupille de verrouillage
Amortiguador



065.90.70

Colonna
Colonne de guidage
Columna de guía para utiles grandes

DIN 9833



065.90.75

Colonna
Colonne de guidage
Columna de guía con valona



065.90.80

Colonna
Colonne de guidage
Columna de guía para utiles grandes

DIN 9833



065.90.85

Boccola autolubrificante
Bague de guidage auto-lubrifiante
Casquillo de guía con valona bronco con lubrificante sólido

DIN 9834



065.90.90

Ritegno per boccola autolubrificante
Bride de fixation
Brida de sujeción



065.90.95

Boccola autolubrificante
Bague de guidage auto-lubrifiante
Casquillo de guía con valona bronco con lubrificante sólido



065.90.96

Boccola autolubrificante
Bague de guidage auto-lubrifiante
Casquillo de guía con valona bronco con lubrificante sólido



065.90.100

Staffa di serraggio con vite
Bride de fixation pour douille
Brida de sujeción con tornillo



065.90.102

Staffa di serraggio con vite
Bride de fixation pour douille
Brida de sujeción con tornillo



065.90.115

Piastra di ritegno per perni di guida
Plaque de maintien pour goupilles de guidage
Placa de retención

FCA



065.90.120

Piastra guida autolubrificante
Plaques de frottement bronze autolubrifiantes
Regleta de guía plana, bronce con lubricante solido

VDI 3357



075.90.45

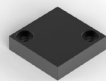
Espulsore a molla
Poussoir à ressort
Perno de presión con muelle



065.90.120

Piastra guida in acciaio
Plaques de frottement
Placa de deslizamiento, acero

VDI 3357



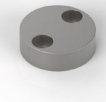
075.90.110

Piastra di reazione
Plaque de répartition de la pression
Placa de presión



065.90.125

Distanziale per piastra
Plaques de réglage pour plaques de guidage
Sufridera



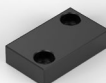
075.90.115

Piastra di reazione
Plaque de répartition de la pression
Placa de presión



065.90.130

Perno di arresto
Goupille de verrouillage
Bulón de seguridad



075.90.120

Piastra di reazione
Plaque de répartition de la pression
Placa de presión



065.90.190

Perno di centraggio
Goupille de positionnement
Perno de centraje



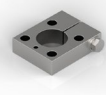
080.90.25

Sollevatore
Élévateur
Elevador



065.90.195

Distanziale
Bloc d'espacement
Espaciador



080.90.60

Morsetto
Élément de montage
Brida



065.90.200

Piastra di ritegno
Plaque de rétention
Placa de retención



080.90.65

Dado di unione
Éléments de fixation
Elementos de fijación

FCA



080.90.70

Dado di unione
Éléments de fixation
Elementos de fijación



095.90.20

Molla in elastomero
Ressorts en élastomère avec trou central
Muelle redondo



080.90.75

Canotto guida
Éléments de fixation, manchon
Tubo guía



095.90.25

Perno per molle in elastomero
Cône de guidage pour élastomère
Perno de montaje roscado



080.90.80

Colonna per traliccio
Pilier de guidage
Perno guía



095.90.30

Perno di sollevamento
Goupille de levage
Perno de elevación con aro de seguridad



080.90.90

Molla di richiamo
Capuchon en élastomère
Inserto de presión



095.90.35

Perno di sollevamento
Goupille de levage
Perno de elevación con aro de seguridad



085.90.135

Staffa di reazione
Plaques d'assemblage
Placa de montaje



095.90.40

Boccola per perno di sollevamento
Bague pour cheville-support
Casquillo para perno de elevación



085.90.140

Aggancio staffa
Bague d'accouplement
Anillo de acoplamiento



095.90.60

Staffa di sollevamento completa di perno
Support de levage avec goupille de levage
Dispositivo de elevación lateral con perno con aro de seguridad



095.90.10

Inserti filettati in acciaio
Inserts filetés en acier
Inserto roscado



095.90.60

Staffa di sollevamento completa di perno
Support de levage avec goupille de levage
Dispositivo de elevación lateral con perno con aro de seguridad

FCA



095.90.75

Perno di sollevamento
Goupille de levage
Perno de elevación con aro de seguridad



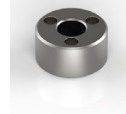
STQ 40007

Punzone di visualizzazione
Poinçon de réglage du localisateur visuel
Localizador visual



095.90.75

Perno di sollevamento
Goupille de levage
Perno de elevación con aro de seguridad



STQ 40010

Centraggio stampo
Centrage du moule
Centrador



STQ 40005

Staffe per clamps
Support pour clamps
Soportes para abrazaderas



STQ 40011

Arresto
Butée
Tope



STQ 40005

Piastrina per clamps
Plaques pour clamps
Placa de recuperación



STQ 40013

Chiavetta di reazione
Clavette
Chaveta



STQ 40005

Piastrina per clamps
Plaques pour clamps
Placa de recuperación



STQ 40005

Piastrina per clamps
Plaques pour clamps
Placa de recuperación



STQ 40005

Piastrina per clamps
Plaques pour clamps
Placa de recuperación

FORD



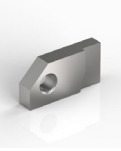
WDX3-60-0165

Estrattore per stampi
Dévétisseur, elastomer
Rascador para el corte de pletinas



WDX3-70-2002-A

Guidanastro
Guide ruban fixe
Guía de cinta fija



WDX3-70 0101 ~ 0103

Piastrina
Plaque de verrouillage
Placa de bloqueo



WDX3-70-2101-A

Guidanastro
Guide ruban fixe
Guía de cinta fija



WDX3-70-0201

Perno
Boulon de retenue
Perno de retención



WDX3-80 2401 ~ 2402

Punzone di visualizzazione
Poinçon de réglage du localisateur visuel
Localizador visual



WDX3-70-0402-A

Sollevatore
Elévateur
Elevador



WDX4-70 0201-S ~ 0202-S

Tubetto sfogo aria
Tube
Tubo



WDX3-70 0502 ~ 0504

Guida
Guide
Guía



WDX4-70-0601??

Perno di arresto
Goupille de verrouillage
Bulón de seguridad



WDX3-70 0505_ ~ 0506_

Guida
Guide
Guía



WDX4-70-0602

Piastra di ritenzione
Plaque de retenue
Placa de retención



WDX3-70-2001-A

Guidanastro
Guide ruban fixe
Guía de cinta fija



WDX4-70 12070 ~ 12145

Distanziale
Bloc d'espacement
Espaciador

FORD



WDX4-70-1301

Distanziale
Bloc de distance inférieure
Bloque espaciador inferior



WDX5-60-3420

Perno
Épingle
Perno



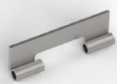
WDX5-60-2201

Piastra di ritenzione
Plaque de retenue
Placa de retención



WDX5-60-3401-A

Perno con cerniera
Charnière avec épingle
Perno con bisagras



WDX5-60-3301

Cerniera femmina
Charnière femelle
Bisagra hembra



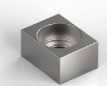
WDX5-60-3704

Staffa
Support
Soporte



WDX5-60-3302

Cerniera femmina
Charnière femelle
Bisagra hembra



WDX5-61-0901

Ritegno per matrice
Clavette
Chaveta



WDX5-60-3303

Perno
Épingle
Perno



WDX6-60 0401 ~ 0402

Sflangiatore
Racleur, fixation par bride
Elevador de piezas



WDX5-60-3301-A

Perno con cerniera
Charnière avec épingle
Perno con bisagras



WDX7-60 1101 ~ 1102

Piastra di ritenzione
Plaque de retenue
Placa de retención



WDX5-60-3401

Cerniera maschio
Charnière
Bisagra



WDX7-60 1701 ~ 1704

Staffa di reazione
Plaques d'assemblage
Placa de montaje

FORD



WDX7-60
1802 ~ 1807

Aggancio staffa
Bague d'accouplement
Anillo de acoplamiento



WDX7-65
09100125Y ~ 09160170Y

Cuneo autolubrificante
Came de dépassement, bronze avec lubrifiant solide
Cuña de sobrecarrera, bronce con lubricante sólido



WDX7-60-1901

Impugnatura
Poignée
Pomo



WDX7-65
10050100Y ~ 10160315Y

Piastra guida autolubrificante
Plaques de frottement bronze autolubrifiantes
Regleta de guía plana, bronce con lubricante sólido



WDX7-65
01075200 ~ 01150450

Piastra guida in acciaio
Plaques de frottement
Regleta



WDX7-65
11175100 ~ 11175200

Supporto per camme
Plaque de support pour came
Sufridera



WDX7-65
03065150 ~ 03125300

Set di guida a V
Kit patins et glissières remplaçables
Prismático



WDX7-65-1201

Blocchi di ritorno
Blocs de retour
Bloque de retorno



WDX7-65
05111-A ~ 05243-A

Set di guida a V
Kit patins et glissières remplaçables
Prismático



WDX7-65-1202

Blocchi di ritorno
Blocs de retour
Bloque de retorno



WDX7-65-0445

Gancio
Bride pour retour positif pour patins et glissières
Uña



WDX7-65-1203

Piastra di arresto
Plaque d'arrêt
Tope corredera



WDX7-65
09100125X ~ 09160170X

Cuneo in acciaio
Came de dépassement en acier
Cuña de sobrecarrera, acero con temple integral



WDX7-70
03113-A ~ 03243-A

Set di guida a V
Kit patins et glissières remplaçables
Prismático
VDI 3357

FORD



WDX7-70-1001-A

Tirante di sicurezza
Vis de sécurité pour glissière supérieure
Tirante



WDX13-60 08025-A ~ 08125-A

Boccola autolubrificante
Bague de guidage auto-lubrifiante
Casquillo de guía con valona bronce con lubricante sólido
NAAMS



WDX7-70-1536

Arresto slitta
Butée
Tope de corredera



WDX13-60 08025 ~ 08125

Boccola autolubrificante
Bague de guidage auto-lubrifiante
Casquillo de guía con valona bronce con lubricante sólido
NAAMS



WDX7-70 16080 ~ 16130

Arresto
Butée
Tope



WDX13-60-1001

Ritegno per boccola autolubrificante
Bride de fixation
Brida de sujeción



WDX7-70 18050 ~ 18100

Arresto
Butée
Tope



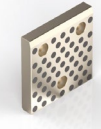
WDX13-65 01050100X ~ 01160315X

Piastra guida in acciaio
Plaques de frottement
Regleta de deslizamiento, acero
VDI 3357



WDX7-70 19090 ~ 19140

Supporto ammortizzatore
Support d'amortisseur
Soporte de amortiguador



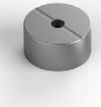
WDX13-65 01050100Y ~ 01060315Y

Piastra guida autolubrificante
Plaques de frottement bronze autolubrifiantes
Regleta de guía plana, bronce con lubricante sólido
VDI 3357



WDX7-80 0605 ~ 0608

Piastra angolare autolubrificante
Lardon angulaire, bronze avec lubrifiant solide
Regleta de guía en ángulo, bronce con lubricante sólido



WDX13-65 04040 1 ~ 04152 1

Arresto
Butée
Tope



WDX7-80-211254

Arresto slitta
Butée de retour, retour de coulisseaux
Tope carro



WDX13-65 10080315-A ~ 10080400-A

Colonna
Colonne de guidage
Columna de guía con valona

FORD



WDX13-65
10080315 ~ 10080400

Colonna
Colonne de guidage
Columna de guía con valona



WDX13-65
22025140 ~ 22100500

Colonna
Colonne de guidage
Columna de guía para utiles grandes



WDX13-65
11080315 ~ 11080400

Colonna
Colonne de guidage
Columna de guía para utiles grandes



WDX14-60
0125 ~ 0163

Piastrina
Plaque de verrouillage
Placa retensora



WDX13-65
12125400-A ~ 12125500-A

Colonna
Colonne de guidage
Columna de guía con valona



WDX14-60-025501-A

Perno di arresto
Goupille de verrouillage
Bulón de seguridad



WDX13-65
12125400 ~ 12125500

Colonna
Colonne de guidage
Columna de guía con valona



WDX14-60-025502-A

Perno di arresto
Goupille de verrouillage
Bulón de seguridad



WDX13-65
13125355 ~ 13125500

Colonna
Colonne de guidage
Columna de guía para utiles grandes



WDX14-60-0280

Perno di sicurezza
Épingle de sûreté
Perno de seguridad



WDX13-65
20025140-A ~ 20100500-A

Colonna
Colonne de guidage
Columna de guía con valona



WDX14-60
0325-A ~ 0363-A

Perno di arresto
Goupille de verrouillage
Bulón de seguridad



WDX13-65
20025140 ~ 200100500

Colonna
Colonne de guidage
Columna de guía con valona
NAAMS



WDX14-60
0425-A ~ 0463-A

Perno di arresto
Goupille de verrouillage
Bulón de seguridad

FORD



WDX14-60
0516 ~ 0530

Gruppo tirante
Boulon de retenue
Tope limitador



WDX14-60
1525-A ~ 1563-A

Perno di arresto
Goupille de verrouillage
Bulón de seguridad



WDX14-60
0612 ~ 0620

Gruppo tirante
Boulon de retenue
Tope limitador



WDX14-60
1701 ~ 1703

Ammortizzatore
Absorbeur de choc pour goupille de verrouillage
Amortiguador



WDX14-60
0901 ~ 0904

Ammortizzatore
Amortisseur
Amortiguador



WDX14-62-0175

Cono di centraggio
Dispositif de centrage conique
Unidad de centraje según



WDX14-60
1001 ~ 1004

Rondella
Rondelle
Arandela



WDX14-65
1110 ~ 1116

Gruppo tirante
Boulon de retenue
Tope limitador



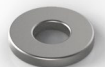
WDX14-60
1005 ~ 1009

Tassello
Élément de montage
Brida



WDX14-65
0150180 ~ 0150280 / 0263200 ~ 0263280
/0380250 ~ 0380400

Gruppo tirante di sicurezza
Ensemble de retenue de patin à broches de guidage
Tirante limitador



WDX14-60
1310 ~ 1320

Rondella
Rondelle
Arandela



WDX14-65
04050180 ~ 04080400

Colonna
Colonne de guidage
Columna de guía para utiles grandes



WDX14-60
1425-A ~ 1463-A

Perno di arresto
Goupille de verrouillage
Bulón de seguridad



WDX14-65
05110 ~ 05150

Rondella
Rondelle
Arandela

FORD



WDX14-65
05050 ~ 05080

Distanziale
Bloc d'espacement
Espaciador



WDX15-70-0401

Perno di centraggio
Goupille de positionnement
Perno de centraje



WDX14-65
06110 ~ 06150

Tassello di tenuta
Élément de montage
Tope



WDX15-90
19200525 ~ 22201125

Staffa di reazione
Plaque de boulonnage
Placa de retención



WDX14-65
07110 ~ 07150

Ammortizzatore
Amortisseurs
Amortiguador



WDX15-90-21435

Distanziale
Bloc d'espacement
Espaciador



WDX14-65
0820350 ~ 0830585

Gruppo tirante
Unité de guidage avec butée
Tirante



WDX16-60
01065 ~ 01250

Riferimento di precisione
Guide, trempé
Dispositivo de guía, templado



WDX14-70
194032 ~ 1980125

Molla in elastomero
Ressorts en élastomère avec trou central
Muelle redondo



WDX16-60
0330075 ~ 0330200

Riferimento pneumatico
Pneumatic guide
Dispositivo de guía neumático



WDX22-60
0450-0463-0480

Boccola per perno di sollevamento
Bague pour cheville-support
Casquillo para perno de elevación



WDX16-70
0201 ~ 0224

Guida foglio
Guide des feuilles
Guía chapa



WDX15-70-0201

Rondella
Rondelle
Arandela



WDX16-70
0301R ~ 0301L

Supporto sensore
Support de capteur
Soporte para sensor

FORD



**WDX16-70
0701R ~ 0701L**

Supporto sensore
Support de capteur
Soporte para sensor



**WDX20-65
0310 ~ 0325**

Portatimbr
Support de marqueur
Porta marcador



**WDX16-70
0901R ~ 0901L**

Supporto sensore
Support de capteur
Soporte para sensor



WDX20-65-0601

Portatimbr
Support de marqueur
Porta marcador



**WDX16-80
3330075 ~ 3330200**

Riferimento pneumatico
Pneumatic guide
Dispositivo de guía neumático



WDX20-66-03120-A

Portatimbr
Support de marqueur
Porta marcador



**WDX17-60
0236_ ~ 0245_**

Candela
Tourillon à air comprimé
Perno neumático inferior



WDX20-66-03115

Portatimbr
Support de marqueur
Porta marcador



WDX17-60-0345

Candela
Tourillon à air comprimé
Perno neumático inferior



WDX20-66-03205

Reazione
Plaque arrière
Sufridera marcador



WDX17-70-0501

Piastra di ritenzione
Plaque de retenue
Placa de retención



**WDX20-66
04120-A ~ 04121-A**

Portatimbr
Support de marqueur
Porta marcador



WDX19-70-0703

Staffa
Plaque de pression
Placa de presión del rascador



**WDX20-66
04115 ~ 04119**

Portatimbr
Support de marqueur
Porta marcador

FORD



WDX20-66
04205 ~ 04277

Reazione
Plaque arrière
Sufridera marcador



WDX35-70-1401

Supporto innesti rapidi
Support de couplage
Bloque de conexión neumática



WDX20-66
0601 ~ 0610

Punzone marchio
Marqueur
Marcador de letra



WDX35-70-1502

Supporto innesti rapidi
Support de couplage
Bloque de conexión neumática



WDX22-60
0316 ~ 0348

Inseriti filettati in acciaio
Inserts filetés en acier
Inserto roscado



WDX35-70
1611 ~ 1662

Coperchio colorato
Couvercle coloré
Tapa coloreada



WDX22-70
0150 ~ 0180

Perno di sollevamento
Goupille de levage
Perno de elevación con aro de seguridad



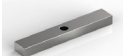
WDX22-70-0501

Staffa di sollevamento
Tenon de levage
Tirante elevador



WDX22-80
0550 ~ 0580

Perno di sollevamento
Goupille de levage
Perno de elevación con aro de seguridad



WDX30-60
0125125 ~ 0130180 / 02080 ~ 02125

Chiavetta
Clavette
Chaveta

MERCEDES-BENZ



B8 0110 100 008 806

Rondella
Rondelle
Arandela



B8 0301 231 108 801

Boccola per perno di sollevamento
Bague pour cheville-support
Casquillo para perno de elevación



B8 0111 131 008 812

Chiavetta
Clavette
Chaveta



B8 0441 123 408 802

Boccola autolubrificante
Bague de guidage auto-lubrifiante
Casquillo de guía con valona bronco con lubrificante sólido

DIN 9834



B8 0111 131 008 812

Chiavetta
Clavette
Chaveta



B8 0450 200 009 001

Colonna
Colonne de guidage
Columna de guía para utiles grandes



B8 0111 131 008 814

Distanziale
Plaques d'espacement
Espaciador



B8 0450 200 009 001

Colonna
Colonne de guidage
Columna de guía para utiles grandes



B8 0111 431 008 801

Staffa per sensore
Supports de capteur
Soportes de sensor



B8 0450 200 009 001

Colonna
Colonne de guidage
Columna de guía para utiles grandes



B8 0161 121 008 802

Ritegno
Bride de fixation
Brida de sujeción



B8 0450 200 009 001

Colonna
Colonne de guidage
Columna de guía para utiles grandes



B8 0162 410 008 801

Staffa per perno di sollevamento
Plaque d'arrêt pour goupille de levage
Brida para perno de elevación



B8 0460 219 008 801

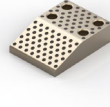
Piastra guida in acciaio
Plaques de frottement
Placa de deslizamiento, acero

MERCEDES-BENZ



B8 0460 231 009 002

Piastra guida autolubrificante
Plaques de frottement bronze autolubrifiantes
Regleta de guía plana, bronce con lubricante sólido



B8 0467 000 009 001

Cuneo autolubrificante
Came de dépassement, bronze avec lubrifiant solide
Cuña de sobrecarrera, bronce con lubricante sólido



B8 0460 231 008 801

Piastra guida autolubrificante
Plaques de frottement bronze autolubrifiantes
Regleta de guía plana, bronce con lubricante sólido



B8 0467 111 000 101

Tassello di centraggio
Bloc de repérage
Tope centrador



B8 0460 231 009 003

Piastra guida autolubrificante
Lardon de recouvrement bronze autolubrifiant sur 1 face
Regleta cubre-guías, bronce con lubricante sólido



B8 0541 000 009 001

Riferimento
Guide
Dispositivo de guía



B8 0460 850 000 101

Tassello di centraggio
Bloc de repérage
Tope centrador



B8 0541 000 009 005

Riferimento
Guide
Dispositivo de guía



B8 0461 110 000 101

Guida a V in acciaio
Patin coulissant, acier
Patin, acero



B8 0541 000 009 005

Riferimento indurito
Guide, trempé
Dispositivo de guía, templado



B8 0461 131 000 101

Guida a V autolubrificante
Glissière prismatique, bronze avec lubrifiant solide
Guía prismática, bronce con lubricante sólido



B8 0541 000 009 007

Riferimento per sensore
Guide pour capteur, trempé
Dispositivo de guía con control de posicionado de la pieza con muelle



B8 0467 000 009 001

Cuneo in acciaio
Came de dépassement en acier
Cuña de sobrecarrera, acero con temple integral



B8 0541 000 009 008

Riferimento indurito
Guide trempé
Dispositivo de guía, templado

MERCEDES-BENZ



B8 0550 100 008 801

Distanziale
Bloc d'espacement
Espaciador



B8 0624 108 800 002

Cono di centraggio
Dispositif de centrage conique
Unidad de centraje según



B8 0561 131 008 803

Piastra di reazione
Plaque de répartition de la pression
Placa de presión



B8 1001 110 008 801

Distanziale
Vis à tête cylindrique à six pans creux
Tornillo allen de cabeza cilíndrica



B8 0561 131 008 804

Spessore
Rondelles d'ajustage
Disco de posicionado



B8 1013 110 008 802

Tirante
Vis epaulée
Tornillo de tope con cabeza plana



B8 0602 104 008 803

Perno di centraggio
Goupille de positionnement
Perno de centraje



B8 1087 100 000 001

Anello per colonna
Circlip
Circlip



B8 0602 321 008 801

Perno di centraggio
Goupille de positionnement
Perno de centraje



B8 1240 300 009 001

Staffa di sollevamento
Tenon de levage
Tirante elevador

VDI 3366



B8 0604 100 001 102

Perno per molle in elastomero
Cône de guidage pour élastomère
Perno de montaje roscado



B8 2002 231 009 001

Perno di sollevamento
Goupille de levage
Perno de elevación con aro de seguridad



B8 0604 100 008 802

Cono di centraggio
Dispositif de centrage conique
Unidad de centraje según



B8 2002 310 008 801

Tirante
Vis epaulée
Tornillo de tope con cabeza plana

MERCEDES-BENZ



B8 2002 521 008 801

Perno
Épingle
Perno



B8 2002 621 008 802

Perno di arresto
Goupille de verrouillage
Bulón de seguridad



B8 2002 731 000 002

Candela
Tourillon à air comprimé
Perno neumático inferior



B8 7007 000 008 808

Guida nastro
Guide ruban
Guía de cinta



B8 7007 000 008 809

Guida nastro
Guide ruban
Guía de cinta



B8 7007 000 008 810

Guida nastro
Guide ruban
Guía de cinta



B8 7466 100 009 001

Supporto con rullo
Support avec rouleau
Guía con rodillo

OPEL



F33010001 ~ 0049

Colonna
Colonne de guidage
Columna de guía para utiles grandes



F33010038 ~ 0058

Colonna
Colonne de guidage
Columna de guía para utiles grandes



F33010060 ~ 0076

Colonna
Colonne de guidage avec gorge
Columna de guía con ranura



F33020019 ~ 0026

Boccola autolubrificante
Bague de guidage auto-lubrifiante
Casquillo de guía con valona bronce con lubricante sólido



F33020036 ~ 0037

Ritegno
Bride de fixation
Brida de sujeción



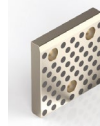
F33030001 ~ 0040

Portamatrice
Support de canons
Soporte de matriz



F33030041 ~ 0070

Piastra di regolazione
Plaque de réglage
Placa de ajuste



F33040000 ~ 0138

Piastra guida autolubrificante
Plaques de frottement bronze autolubrifiantes
Regleta de guía plana, bronce con lubricante sólido

VDI 3357



F33040121 ~ F33050012

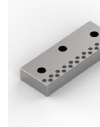
Piastra guida in acciaio
Plaques de frottement
Regleta de deslizamiento, acero

VDI 3357



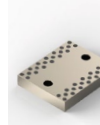
F33040024 ~ 0035

Piastra guida autolubrificante
Plaques de frottement bronze autolubrifiantes
Regleta de guía plana, bronce con lubricante sólido



F33040036 ~ 0044

Piastra guida autolubrificante
Lardon de recouvrement autolubrifiant sur 1 face
Regleta cubre-guías, acero con lubricante sólido



F33040085 ~ 0112

Piastra guida autolubrificante
Lardon de recouvrement, bronze avec lubrifiant solide
Regleta cubre-guías, bronce con lubricante sólido



F33040090 ~ 0093

Guida a V autolubrificante
Patin coulissant, bronze avec lubrifiant solide
Patin, bronce con lubricante sólido

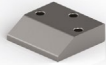
VDI 3357



F33040100 ~ 0111

Piastra angolare autolubrificante
Lardon angulaire, bronze avec lubrifiant solide
Regleta de guía en ángulo, bronce con lubricante sólido

OPEL



F33040139 ~ 0147

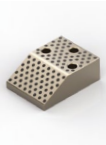
Cuneo in acciaio
Came de dépassement en acier
Cuña de sobrecarrera, acero con temple integral



F33050069 ~ 0072

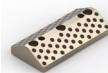
Guida a V in acciaio
Glissière prismatique, acier
Guía prismatica, acero

VDI 3357



F33040148 ~ 0156

Cuneo autolubrificante
Came de dépassement, bronze avec lubrifiant solide
Cuña de sobrecarrera, bronce con lubricante sólido



F33050081 ~ 0083

Guida a V autolubrificante
Patin coulissant, bronze avec lubrifiant solide
Patin, bronce con lubricante sólido

VDI 3357



F33040165 ~ 0183

Piastra guida autolubrificante
Lardon de recouvrement autolubrifiant sur 1 face
Regleta cubre-guías, acero con lubricante sólido



F33050084 ~ 0086

Guida a V in acciaio
Glissière acier
Guía prismatica, acero

VDI 3357



F33040287 ~ 0289

Gancio
Bride pour retour positif pour patins et glissières
Uña



F33050087

Guida a V in acciaio
Glissière prismatique, acier
Guía prismatica, acero



F33040288 ~ 0290

Gancio
Bride pour retour positif pour patins et glissières
Uña



F33050088

Guida a V autolubrificante
Patin coulissant, bronze avec lubrifiant solide
Patin, bronce con lubricante sólido



F33040305 ~ 0320

Piastra guida autolubrificante
Plaques de frottement bronze autolubrifiantes
Regleta de guía plana, bronce con lubricante sólido

VDI 3357



F33050089 ~ 0107

Piastra guida
Plaques de frottement
Placa de deslizamiento



F33050018 ~ 0026

Piastra guida
Plaques de frottement
Regleta de deslizamiento



F33150011 ~ 0015

Perno di arresto
Goupille de verrouillage
Bulón de seguridad

OPEL



F33150037 ~ 0044

Candela
Tourillon à air comprimé
Perno neumático inferior



F33160157 ~ 0188

Piastra di spessoramento
Plaque de espacement
Espaciador



F33150045 ~ 0048

Candela
Tourillon à air comprimé
Perno neumático inferior



F33160218

Piastra di ritegno
Plaque de fixation avec jonc de retenue
Pletina de sujeción con circlip



F33150060 ~ 0061

Centraggio
Goupille de positionnement
Perno de centraje



F33160230 ~ 0250

Spessore per portapunzone
Plaque de réglage
Placa de ajuste



F33150087 ~ 0091

Perno di sollevamento
Goupille de levage
Perno de elevación con aro de seguridad



F33160226 ~ 0344

Piastra di reazione
Plaque de répartition de la pression
Placa de presión



F33160002

Piastra di reazione
Plaque de répartition de la pression
Placa de presión



F33160345 ~ 0371

Spessore per portapunzone
Plaque de réglage
Placa de ajuste



F33160106 ~ 0107

Piastra di fissaggio
Plaque de fixation
Placa de fijación



F33180007 ~ 0012

Rondella
Rondelle
Arandela



F33160108 ~ 0204

Distanziale
Plaque de espacement
Espaciador



F33180020 ~ 0021

Distanziale
Plaque de espacement
Espaciador

OPEL



F33190003 ~ 0038

Cono di centraggio
Dispositif de centrage conique
Unidad de centrage según



F33260026 ~ 0043

Profilo guida
Profile de guide
Perfil de guía



F33190005 ~ 0026

Distanziale
Bloc d'espacement
Espaciador



F33260029

Disco
Disque
Disco



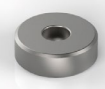
F33190031 ~ 0034

Distanziale
Entretoise
Espaciador



F33260030

Rondella
Rondelle
Arandela



F33190035 ~ 0036

Distanziale
Bloc d'espacement
Espaciador



F33260203 ~ 0205

Portasensore
Guide pour le contrôle de position
Control de posición para placas de circuitos



F33200009 ~ 0033

Chiavetta
Clavette
Chaveta



F33260223 ~ 0342

Arresto slitta
Butée de trappe
Tope de corredera



F33260004 ~ 0397

Riferimento
Guide
Dispositivo de guía



F33280001

Avvolgitore per cavi elettrici
Appareil de collecte de câbles
Bobinador de cable



F33260014 ~ 0024

Camma di accelerazione
Came d'accélération
Leva de aceleración



F33290041

Reazione
Plaque arrière
Sufridera marcador

OPEL



F33290043 ~ 0164

Punzone marchio
Marqueur
Marcador de letra



F33910002 ~ 0003

Supporto innesti rapidi
Support de couplage
Bloque de conexión neumática



F33290063

Punzone marchio
Marqueur
Marcador de letra



F33910043

Portatimbri
Support de marqueur
Porta marcador



F33290068

Punzone di visualizzazione
Poinçon de réglage du localisateur visuel
Localizador visual



F33910044

Portatimbri
Support de marqueur
Porta marcador



F33310014 ~ 0022

Supporto per molle a gas
Supports pour ressorts à gaz
Soporte para resortes de gas



F33910110 ~ 0115

Boccola per perno di sollevamento
Bague pour cheville-support
Casquillo para perno de elevación



F33310023 ~ 0024

Ritegno per elastomero
Support de ressort en élastomère
Retenedor de resorte de elastómero



J06910069 ~ 70

Staffa per sensore
Supports de capteur
Soportes de sensor



F33310029 ~ 0036

Supporto per molle a gas
Supports pour ressorts à gaz
Soporte para resortes de gas



M16045182 ~ 184

Ammortizzatore
Absorbeur de choc pour goupille de verrouillage
Amortiguador



F33910001

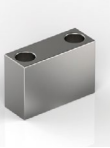
Supporto innesti rapidi
Support de couplage
Bloque de conexión neumática



M36600070 ~ 0073

Rondella
Rondelle
Arandela

PSA GROUP



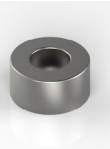
E24.51.930.G

Distanziale
Bloc d'espacement
Espaciador



E24.52.105.G

Ritegno per boccola autolubrificante
Bride de fixation pour douille
Brida de sujeción



E24.51.930.G

Tassello di compensazione
Butée cylindrique
Tope cilindrico



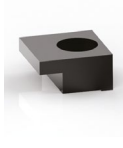
E24.52.105.G

Boccola autolubrificante
Bague de guidage auto-lubrifiante
Casquillo de guía con valona bronco con lubrificante sólido



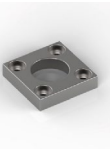
E24.52.105.G

Colonna
Colonne de guidage
Columna de guía para utiles grandes



E24.52.105.G

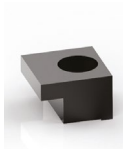
Ritegno per boccola autolubrificante
Bride de fixation pour douille
Brida de sujeción



E24.52.105.G

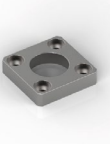
Ritegno per colonna guida
Flasque de fixation avec jonc de retenue
Pletina de sujeción con circlip

AFNOR



E24.52.305.G

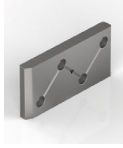
Ritegno per boccola autolubrificante
Bride de fixation pour douille
Brida de sujeción



E24.52.105.G

Ritegno
Flasque de fixation avec jonc de retenue
Pletina de sujeción

AFNOR



E24.52.504.G

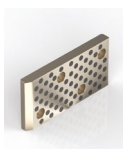
Piastra guida in acciaio
Plaque de frottement, acier avec rainure de graissage
Regleta de deslizamiento, acero con ranura de lubricación

AFNOR



E24.52.105.G

Boccola autolubrificante
Bague de guidage auto-lubrifiante
Casquillo de guía con valona bronco



E24.52.504.G

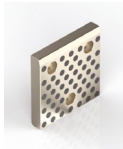
Piastra guida autolubrificante
Plaques de frottement bronze autolubrifiantes
Regleta de guía plana, bronco con lubrificante sólido

AFNOR



E24.52.105.G

Colonna
Colonne de guidage
Columna de guía para utiles grandes



E24.52.504.G

Piastra guida autolubrificante
Plaques de frottement bronze autolubrifiantes
Regleta de guía plana, bronco con lubrificante sólido

VDI 3357

PSA GROUP



E24.52.504.G

Piastra guida in acciaio
Plaques de frottement
Regleta de deslizamiento, acero

VDI 3357



E24.52.512.G

Piastre antiusura con scanalatura per l'olio
Plaques de frottement
Regleta de deslizamiento, acero



E24.52.504.G

Piastra guida autolubrificante
Plaques de frottement bronze autolubrifiantes
Regleta de guía plana, bronce con lubricante solido

VDI 3357



E24.52.512.G

Guida a V in acciaio
Patin coulissant, acier
Patin, acero



E24.52.504.G

Piastra guida in acciaio
Plaques de frottement
Regleta de deslizamiento, acero

VDI 3357



E24.52.512.G

Piastre antiusura con scanalatura per l'olio
Plaques de frottement
Regleta de deslizamiento, acero



E24.52.512.G

Piastre antiusura con scanalatura per l'olio
Plaques de frottement
Regleta de deslizamiento, acero



E24.52.512.G

Piastre antiusura con scanalatura per l'olio
Plaques de frottement
Regleta de deslizamiento, acero



E24.52.512.G

Piastre antiusura con scanalatura per l'olio
Plaques de frottement
Regleta de deslizamiento, acero



E24.52.512.G

Piastra guida
Lardon de recouvrement, acier
Regleta cubre-guías, acero



E24.52.512.G

Piastre antiusura con scanalatura per l'olio
Plaques de frottement
Regleta de deslizamiento, acero



E24.52.535.G

Guida a V autolubrificante
Patin coulissant, bronze avec lubrifiant solide
Patin, bronce con lubricante sólido



E24.52.512.G

Piastre antiusura con scanalatura per l'olio
Plaques de frottement
Regleta de deslizamiento, acero



E24.52.535.G

Guida a V in acciaio
Glissière prismatique, acier
Guía prismatica, acero

PSA GROUP



E24.52.535.G

Pattino prismatico, acciaio
Glissière prismatique unilatérale, acier
Guía prismática de una sola cara, acero



E24.52.535.G

Guida prismatica a una sola faccia, bronzo con inserti di lubrificante solido
Glissière prismatique unilatérale, bronze avec lubrifiant solide
Guía prismática de una sola cara, bronce con lubrificante solido



E24.52.535.G

Piastra guida autolubrificante
Plaques de frottement bronze autolubrifiantes
Regleta de guía plana, bronce con lubrificante solido



E24.53.920.G

Estrattore in elastomero
Dévêtisseur uréthane
Rascador



E24.54.410.G

Molla in elastomero
Ressorts en élastomère avec trou central
Resorte de poliuretano redondo



E24.54.410.G

Perno per molle in elastomero
Cône de guidage pour élastomère
Perno de montaje roscado



E24.54.420.G

Molla di richiamo
Capuchon en élastomère
Inserto de presión



E24.54.445.G

Molla in elastomero
Ressorts en élastomère avec trou central
Muelle redondo



E24.54.445.G

Estrattore per stampi
Dévêtisseur, elastomer
Rascador para el corte de pletinas



E24.55.265.G

Ammortizzatore
Absorbeur de choc pour goupille de verrouillage
Amortiguador



E24.55.265.G

Perno di arresto
Goupille de verrouillage
Pasador de bloqueo



E24.55.410.G

Vite con colletto
Vis de retenue à entretoise pour ressorts
Unidad distanciador y de ajuste para muelles



E24.56.200.G

Riferimento indurito
Guide trempé
Dispositivo de guía, templado



E24.56.200.G

Riferimento per sensore
Guide pour capteur, trempé
Dispositivo de guía con control de posicionado de la pieza con muelle

PSA GROUP



E24.56.630.G

Chiavetta
Clavette
Chaveta



E24.64.100.G

Portatimbrì
Support de marqueur
Porta marcador



E24.56.630.G

Chiavetta
Clavette
Chaveta



E24.64.100.G

Reazione
Plaque arrière
Sufridera marcador



E24.56.700.G

Cono di centraggio
Dispositif de centrage conique
Unidad de centraje según



E24.64.100.G

Punzone marchio
Marqueur
Marcador de letra



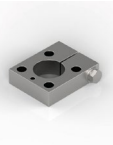
E24.57.370.G

Canotto guida
Élément de fixation, manchon
Tubo guía



E24.64.100.G

Punzone marchio
Marqueur
Marcador de letra



E24.57.370.G

Morsetto
Élément de montage
Brida



E24.64.105.G

Punzone di visualizzazione
Poinçon de réglage du localisateur visuel
Localizador visual



E24.57.370.G

Colonna
Colonne
Columna



E24.65.000.G

Perno di sollevamento
Goupille de levage
Perno de elevación con aro de seguridad



E24.57.370.G

Staffa
Support
Soporte

RENAULT



EM24.50.400/G

Perno di sollevamento
Goupille de levage
Perno de elevación con aro de seguridad



EM24.52.100/J

Ritegno per boccola
Bride de fixation pour douille
Brida de sujeción

AFNOR



EM24.50.400/G

Staffa di sollevamento completa di perno
Support de levage avec goupille de levage
Dispositivo de elevación lateral con perno con aro de seguridad



EM24.52.100/J

Ritegno per boccola autolubrificante
Bride de fixation
Brida de sujeción



EM24.52.100/J

Colonna
Colonne de guidage
Columna de guía para utiles grandes



EM24.52.100/J

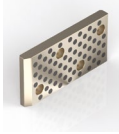
Cono di centraggio
Dispositif de centrage conique
Unidad de centraje según



EM24.52.100/J

Anello di tenuta per colonna guida
Anneau de retenue
Anillo de retención

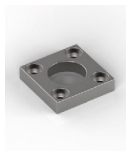
AFNOR



EM24.52.300/C

Piastra guida autolubrificante
Plaques de frottement bronze autolubrifiantes
Regleta de guía plana, bronce con lubrificante solido

AFNOR



EM24.52.100/J

Ritegno per colonna guida
Flasque de fixation
Pletina de sujeción con circlip



EM24.52.300/C

Piastra guida in acciaio
Plaques de frottement, acier avec rainure de graissage
Placa de deslizamiento, acero con ranura de lubricación

AFNOR



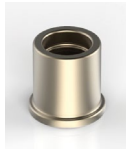
EM24.52.100/J

Boccola autolubrificante
Bague de guidage auto-lubrifiante
Casquillo de guía con valona bronce con lubrificante sólido



EM24.52.500/B

Piastra angolare autolubrificante
Lardon angulaire, bronze avec lubrifiant solide
Regleta de guía en ángulo, bronce con lubrificante sólido



EM24.52.100/J

Boccola autolubrificante
Bague de guidage auto-lubrifiante
Casquillo de guía con valona bronce



EM24.52.500/B

Barra guida
Barre guide
Barra de guía

RENAULT



EM24.55.100/G

Perno di arresto
Goupille de verrouillage
Bulón de seguridad



EM24.59.500/K

Punzone marchio
Marqueur
Marcador de letra



EM24.55.100/G

Perno di arresto
Goupille de verrouillage
Bulón de seguridad



EM24.55.100/G

Ammortizzatore
Absorbeur de choc pour goupille de verrouillage
Amortiguador



EM24.59.500/K

Punzone di visualizzazione
Poinçon de réglage du localisateur visuel
Localizador visual



EM24.59.500/K

Portatimbri
Support de marqueur
Porta marcador



EM24.59.500/K

Reazione
Plaque arrière
Sufridera marcador



EM24.59.500/K

Punzone marchio
Marqueur
Marcador de letra

VOLKSWAGEN-AUDI



39D 506

Canotto guida
Élément de fixation, manchon
Tubo guía

NEW



39D 578

Kit distanziale completo
Barre d'espacement kit complet
Kit distancial completo



39D 543

Bretella
Plaque de connexion
Placa de conexión

NEW



39D 578

Distanziale
Barre d'espacement
Distancial



39D 571

Tirante per elastomero
Axe de guidage pour élastomère
Tirante para elastómero

NEW



39D 578

Distanziale
Barre d'espacement
Distancial



39D 578

Reazione per cilindro
Plaque de répartition de la pression
Placa de presión

NEW



39D 578

Kit distanziale completo 5 mm
Barre d'espacement kit complet EP 5 mm
Kit distancial completo 5 mm



39D 578

Reazione per cilindro
Plaque de répartition de la pression
Placa de presión

NEW



39D 578

Kit distanziale completo 3 mm
Barre d'espacement kit complet EP 3 mm
Kit distancial completo 3 mm



39D 578

Distanziale
Barre d'espacement
Espaciador



39D 582

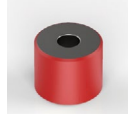
Piastra angolare autolubrificante
Lardon angulaire, bronze avec lubrifiant solide
Regleta de guía en ángulo, bronce con lubricante sólido

NEW



39D 578

Kit distanziale completo
Barre d'espacement kit complet
Kit distancial completo



39D 592

Distanziale
Bloc d'espacement
Espaciador

VOLKSWAGEN-AUDI



39D 599

Tirante
Axe de guidage
Barra de presión y tirante



39D 599

Tirante
Axe de guidage
Barra de presión y tirante



39D 599

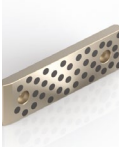
Tirante
Axe de guidage
Barra de presión y tirante



NEW

39D 630

Arresto siitta
Butée de trappe
Tope de corredera



39D 630

Arresto anti rimbalzo
Butée de trappe
Tope de corredera



39D 630

Arresto anti rimbalzo
Butée de trappe
Tope de corredera



39D 638

Candela
Tourillon à air comprimé
Perno neumático inferior

NEW



39D 639

Riferimento supporto sensore
Guide pour capteur
Control de posición para placas de circuitos



39D 639

Riferimento per sensore
Guide pour capteur, trempé
Dispositivo de guía con control de posicionado de la pieza con muelle



39D 649

Spessore
Plaque de réglage
Placa de ajuste



39D 650

Gruppo tirante
Boulon de retenue
Tope limitador



39D 651

Ammortizzatore
Amortisseurs
Amortiguadores



39D 807

Riferimento
Guide
Dispositivo de guía



39D 807

Riferimento indurito
Guide, trempé
Dispositivo de guía, templado

VOLKSWAGEN-AUDI



39D 807

Riferimento per sensore
Guide pour capteur, trempé
Dispositivo de guía con control de posicionado de la pieza con muelle



39D 828

Gruppo tirante
Boulon de retenue
Tope limitador



39D 807

Riferimento indurito
Guide, trempé
Dispositivo de guía, templado



39D 839

Staff a di sollevamento completa di perno
Support de levage avec goupille de levage
Dispositivo de elevación lateral con perno con aro de seguridad



39D 826

Chiavetta
Clavette
Chaveta



39D 847

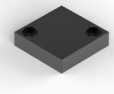
Reazione per cilindro
Plaque de répartition de la pression
Placa de presión

NEW



39D 826

Chiavetta di reazione
Clavette
Chaveta



39D 847

Reazione per cilindro
Plaque de répartition de la pression
Placa de presión



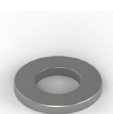
39D 828

Gruppo tirante
Boulon de retenue
Tope limitador



39D 851

Perno scorrevole
Goupille coulissante
Pasador deslizante



39D 828

Rondella
Rondelle
Arandela



39D 851

Perno scorrevole
Goupille coulissante
Pasador deslizante



39D 828

Ammortizzatore
Amortisseurs
Amortiguadores



39D 854

Perno di arresto
Goupille de verrouillage
Bulón de seguridad

VOLKSWAGEN-AUDI



39D 854

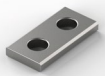
Perno di arresto
Goupille de verrouillage
Bulón de seguridad



39D 863

Piastra guida
Plaques de frottement
Regleta de deslizamiento, acero

VDI 3357



39D 856

Piastrina
Plaque de verrouillage
Placa retensora



39D 863

Piastra guida in acciaio sinterizzato
Plaques d'usure en acier fritté
Regleta de guía plana, sinterizado

VDI 3357



39D 860

Boccola autolubrificante
Bague de guidage auto-lubrifiante
Casquillo de guía con valona bronze con lubrificante sólido
DIN 9834



39D 866

Perno di sollevamento
Goupille de levage
Perno de elevación con aro de seguridad

NEW



39D 861

Ritegno boccola stampato
Bride de fixation
Brida de sujeción



39D 866

Perno di sollevamento
Goupille de levage
Perno de elevación con aro de seguridad



39D 862

Colonna
Colonne de guidage
Columna de guía para utiles grandes

DIN 9833



39D 869

Rondella
Rondelle
Arandela



39D 862

Colonna
Colonne de guidage
Columna de guía para utiles grandes

DIN 9833



39D 870

Fissaggio cilindro
Fixation de cylindre
Fijación de cilindros



39D 863

Piastra guida autolubrificante
Plaques de frottement bronze autolubrifiantes
Regleta de guía plana, bronze con lubrificante solido

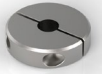
VDI 3357



39D 876

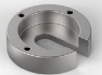
Staffa di sollevamento
Tenon de levage
Tirante elevador

VOLKSWAGEN-AUDI



39D 882

Fissaggio cilindro
Fixation de cylindre
Fijación de cilindros



39D 882

Fissaggio cilindro
Fixation de cylindre
Fijación de cilindros



39D 887

Adattatore per cilindro
Adoptateur de cylindre
Adaptador de cilindro



39D 887

Adattatore per cilindro
Adoptateur de cylindre
Adaptador de cilindro



39D 890

Piastra guida autolubrificante
Lardon de recouvrement bronze autolubrificante sur 1 face
Regleta cubre-guías, bronce con lubricante sólido



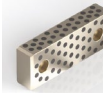
39D 890

Piastra guida
Plaques de frottement
Regleta de guía



39D 890

Piastra guida
Plaque d'usure en acier fritté
Regleta de guía sinterizadas



39D 892

Lardone autolubrificante
Plaque de frottement autolubrificante sur 2 faces
Regleta de guía con dos superficies de deslizamiento, bronce con lubricante sólido

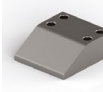
VDI 3357



39D 894

Cuneo autolubrificante
Came de dépassement, bronze avec lubrifiant solide
Cuña de sobrecarrera, bronce con lubricante sólido

VDI 3357



39D 894

Cuneo in acciaio
Came de dépassement en acier
Cuña de sobrecarrera, acero con temple integral

VDI 3357



39D 896

Gruppo perno di compensazione
Broche de compensation
Pasador de compensación



39D 896

Gruppo perno di compensazione
Broche de compensation
Pasador de compensación



39D 896

Gruppo perno di compensazione
Broche de compensation
Pasador de compensación



39D 896

Gruppo perno di compensazione
Broche de compensation
Pasador de compensación

VOLKSWAGEN-AUDI



39D 896

Piastra di reazione
Plaque de répartition de la pression
Placa de presión



39D 896

Piastrina
Plaques de verrouillage
Placa retensora



39D 896

Piastrina
Plaques de verrouillage
Placa retensora



39D 896

Piastrina
Plaques de verrouillage
Placa retensora



39D 951

Candela
Tourillon à air comprimé
Perno neumático inferior



NEW

39D 951

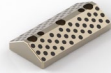
Candela
Tourillon à air comprimé
Perno neumático inferior



39D 952

Guida a V in acciaio
Glissière prismatique, acier
Guía prismática, acero

VDI 3357



39D 952

Guida a V autolubrificante
Patin coulissant, bronze avec lubrifiant solide
Patin, bronze con lubricante sólido

VDI 3357



39D 954

Piastra guida autolubrificante
Plaques de frottement bronze autolubrifiantes
Regleta de guía plana, bronze con lubricante solido

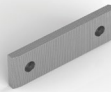
VDI 3357



39D 954

Piastra guida in acciaio
Plaques de frottement
Regleta de deslizamiento, acero

VDI 3357



39D 954

Piastra guida
Plaques d'usure en acier fritté
Regleta de guía plana, sinterizado

VDI 3357



39D 956

Boccola autolubrificante
Bague de guidage pour axe de ressort
Casquillo de guía para perno con muelle



39D 969

Colonna
Colonne de guidage
Columna de guía para utiles grandes

DIN 9833



39D 972

Sollevatore
Axe de ressort avec ressort à gaz
Perno con muelle de gas

VOLKSWAGEN-AUDI



39D 976

Tassello di compensazione
Plaque entretoise dentées, avec plaque d'ajustage
Placa distanciamiento dentada, con placa de posicionado



39D 996

Set di guida a V
Kit patins et glissières remplaçables
Prismático
VDI 3357



39D 993

Piastrina portasensore
Élément de montage capteur
Soporte de sensor



39D 1392

Distributore
Bloc de distribution
Bloques de distribución



39D 995

Distanziale
Bloc d'espacement
Espaciador



39D 1430

Distributore
Bloc de distribution
Bloques de distribución



39D 995

Rondella
Rondelle
Arandela



39D 1497

Distributore
Bloc de distribution
Bloques de distribución



39D 995

Tassello
Élément de montage
Brida



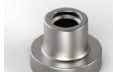
39V 863

Punzone di visualizzazione
Poinçon de réglage du localisateur visuel
Localizador visual



39D 995

Tassello
Élément de montage
Brida



39V 1071

Boccia filettata
Douille fileté
Casquillo roscado



39D 995

Perno con rondella
Goupille avec rondelle
Perno con arandela



39V 1159

Piastra di scorrimento, acciaio con inserti di lubrificante solido
Plaque de guidage, acier avec lubrifiant solide
Pletina de guía, bronce con lubricante solido
VDI 3387

VOLKSWAGEN-AUDI



39V 1162

Distanziale
Bloc d'espacement
Espaciador



39V 1304

Chiavetta
Clavette
Chaveta



39V 1162

Distanziale
Bloc d'espacement
Espaciador



39V 1304

Chiavetta
Clavette
Chaveta



39V 1168

Cono di centraggio
Dispositif de centrage conique
Unidad de centraje según



39V 1569

Rullino sollevamento nastro
Rouleau d'arrêt à ressort
Rulina



39V 1178

Estrattore per stampi
Dévêtitseur, elastomer
Rascador para el corte de pletinas



39V 1199

Perno di sollevamento
Tourillon de levage
Tirante elevador

VDI 3366



39V 1205

Perno di centraggio
Goupille de positionnement
Perno de centraje



39V 1254

Tassello di centraggio
Bloc de repérage
Tope centrador
